



## Los nuevos retos del sector de la alimentación: seguridad alimentaria e innovación

El Escorial, 8 de julio de 2013  
Juan Manuel González Serna, Presidente Grupo Siro

# Visión

Eficiencia e  
**Innovación**



Ser un grupo alimentario líder, a través de la **innovación**, la **diferenciación** y la **excelencia**, actuando siempre desde el compromiso social **sostenible**.



**GRUPO SIRO**

# Nuestro compromiso

Eficiencia e  
**Innovación**



# Nuestra historia

Eficiencia e **Innovación**

## Adquiridas



## Construidas



# Principales resultados

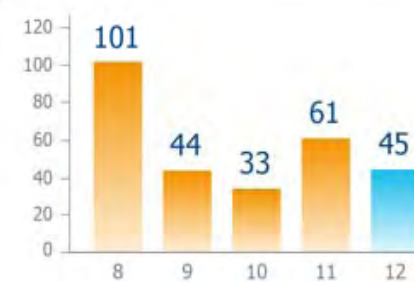
Eficiencia e  
**Innovación**



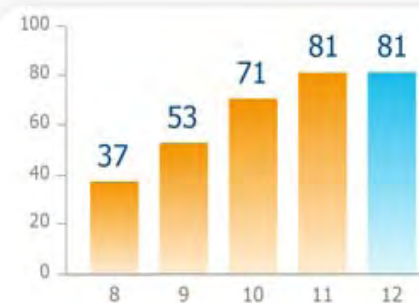
Facturación (M €)



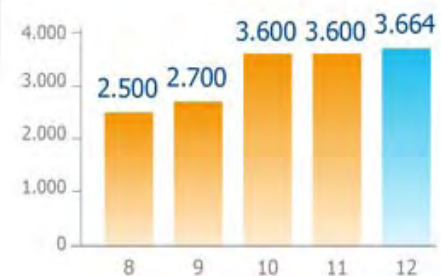
Inversiones (M €)



EBITDA (M €)



Personas



# Qué hacemos

Eficiencia e  
**Innovación**

I+D+i

100 productos  
nuevos al año



## Galletas

2º fabricante nacional  
70.000 toneladas

## Pastelería

1º fabricante nacional  
5.000 toneladas



Internacional  
Personas  
Cadena de Suministro  
Sostenibilidad y  
Reputación  
Financiero  
Administración



## Pasta

2º fabricante nacional  
67.000 toneladas

## Bollería

2º fabricante nacional  
74.000 toneladas



## Pan

1º fabricante nacional  
90.000 toneladas

## Cereales

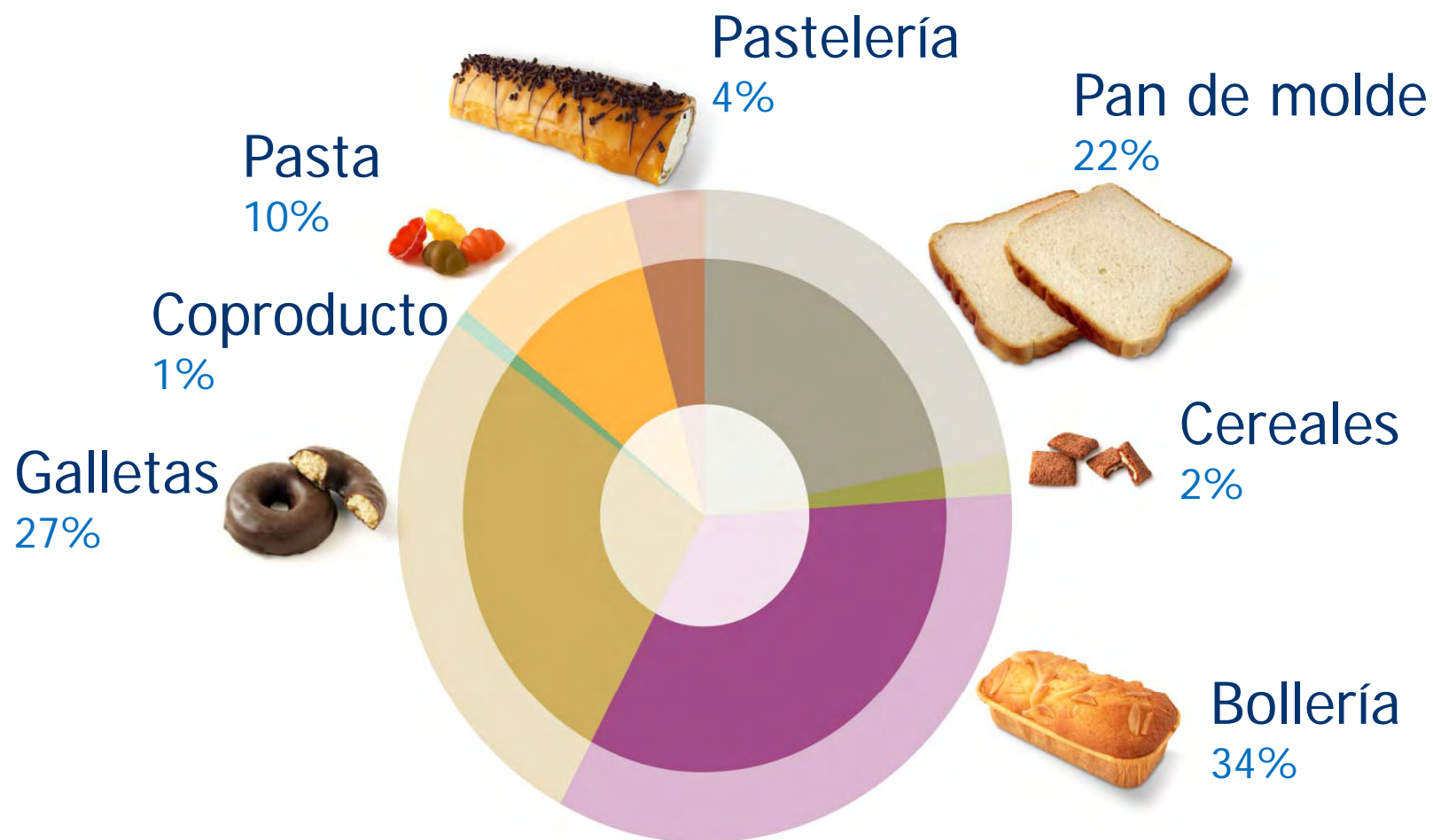
2º fabricante nacional  
2.100 toneladas



**GRUPO SIRO**

# Ventas por negocio en euros

Eficiencia e  
**Innovación**



# Dónde estamos

Eficiencia e  
**Innovación**



Venta de Baños  
(Palencia) VB1 a VB7



Aguilar de Campoo  
(Palencia) AG2 y AG3



Montblanc  
(Tarragona)



Medina del Campo  
(Valladolid)



Toro  
(Zamora)



Paterna  
(Valencia)



Briviesca  
(Burgos)



Navarrés  
(Valencia)



Jaén



Antequera  
(Málaga)



El Espinar  
(Segovia) EE1 y EE2



Cevico Navero  
(Palencia)



Madrid



Telde  
(Las Palmas)



Chilworth  
(Reino Unido)



San Antonio  
(Estados Unidos)



Sintra  
(Portugal)



**GRUPO SIRO**



# Estrategia

Eficiencia e  
**Innovación**

Hacer crecer el negocio de nuestros clientes ofreciéndoles **soluciones globales** que satisfagan mejor las necesidades de los consumidores a través de:

**Innovación + Eficiencia+ Alianzas estables**



**GRUPO SIRO**

# Cómo trabajamos

Eficiencia e  
**Innovación**



- Inversión en I+D+i
- Seguridad Alimentaria
- Equipos de trabajo
- Orientación a resultados
- Últimas tecnologías
- Confidencialidad
- Transparencia
- Alianzas de exclusividad con clientes

**GRUPO SIRO**

# Principales clientes

Eficiencia e  
Innovación



# MERCADONA

SUPERMERCADOS DE CONFIANZA



**BIMBO**  
IBERIA



NUTREXPA



meijer

SONAE

GRUPO SIRO

**GRUPO SIRO**



Eficiencia e  
**Innovación**

**i+dea** es un centro privado de investigación, cuyo objetivo es ser un **referente internacional en el desarrollo e innovación de productos y procesos, en el Sector Agroalimentario.**

## UBICACIÓN

Está situado en **El Espinar** (Segovia) a 70 Km de Madrid dirección A Coruña por la A-6



# Nuestro centro

Eficiencia e  
**Innovación**

## INSTALACIONES

- **3000 m<sup>2</sup>** construidos
- Inversión de **6m€**



# Nuestro centro

Eficiencia e  
**Innovación**

## INSTALACIONES

**Obradores equipados para todas las tecnologías de:**  
Galletas, Bollería, Pasta, Pastelería, Aperitivos fritos, Pan de Molde, Pastelería, Cereales.





# Nuestro centro

Eficiencia e  
**Innovación**

## INSTALACIONES

**Sala de catas normalizada** (AFNOR): con panel de expertos entrenado y personal especializado en la realización e interpretación de resultados



## INSTALACIONES

**Equipos para envejecimiento** acelerado de productos: nos permiten extraer resultados 100% fiables en espacios cortos de tiempo



# Nuestro centro

Eficiencia e  
**Innovación**

## INSTALACIONES

**Almacenes** de MMPP y Producto Terminado a distintas  
Temperaturas: **ambiente, refrigeración (4°C),**  
**congelación (-18°C)**



# Nuestro centro

Eficiencia e  
**Innovación**

## INSTALACIONES

**Equipamiento para análisis de la interacción  
envase - producto.**

**Análisis de estanqueidad y mordazas de sellado**



# Nuestro centro

Eficiencia e  
**Innovación**

## PERSONAS

En i+dea trabajamos **72** personas entre:  
Investigadores | Ingenieros | Expertos | Técnicos



# Quiénes somos

Eficiencia e  
**Innovación**

## PERSONAS

**Edad Media:** 33 años

**Nacionalidades:** españoles, franceses, mejicanos, peruanos y portugueses

**Perfil:** Doctores, Ingenieros (Industriales, Químicos y Agrónomos) Licenciados en Química, Biología y Tecnología de los Alimentos

EN i+dea LA CREATIVIDAD ES FRUTO DE LA INTERACCIÓN Y LA BUENA COMUNICACIÓN DE TODA LA ORGANIZACIÓN QUE TRABAJA DE FORMA COORDINADA

# Qué buscamos

Eficiencia e  
**Innovación**

La **excelencia competitiva** y el progreso de nuestros clientes, a través de **soluciones innovadoras y eficaces** con un claro **enfoque industrial**.



# Qué ofrecemos

Eficiencia e  
**Innovación**

- Servicio **ALTAMENTE COMPETITIVO**: **excelente** relación **resultados/tiempo/coste**
- **Proyectos llave en mano**: desde la idea hasta la aplicación industrial
- Absoluta **confidencialidad**
- **Transparencia** total en la relación



## HITOS DE DESARROLLO

- Pasta resistente a sobre cocción con **fibra invisible**
- **Aceites y grasas saludables** en galletas y bollería
- Vegetales **fritos a vacío**. Premio SIAL D´Or
- Nuevas fábricas de pan de molde, producto ganador
- Productos de **pastelería refrigerada** dulce y salada
- **Bollería Fresca y Más Saludable** (menos grasa, menos sal y fibra)

## PROYECTOS DE DESARROLLO

- **2009.** Lanzamientos: 55
- **2010.** Lanzamientos: 76
- **2011.** Lanzamientos: 85
- **2012.** Lanzamientos: 88



# Proyecto Trigos de Fuerza



# Situación Actual

Eficiencia e  
**Innovación**

## Consumidor nº1 en España:

**160.000** Tm de harina

**70.000** Tm de harina de fuerza para pan



**GRUPO SIRO**

# Situación actual

Eficiencia e  
**Innovación**

- España importa el **50%** de los trigos panificables. En el caso de los trigos de fuerza un **95%**
- **Mercado** de trigo **volátil**
- Suministro **futuro incierto**
- **Falta de alineamiento** entre eslabones de la cadena

# Objetivo general

Eficiencia e  
**Innovación**

**Cultivar trigo de fuerza en España para cubrir las necesidades industriales de Grupo Siro como IP de Mercadona**



# Objetivos

Eficiencia e  
**Innovación**

**Vinculación del agricultor** con la producción industrial, la distribución y el consumidor.

Aislar la **volatilidad**

**Control de la siembra**, garantizando **calidad y trazabilidad** desde el **origen**.

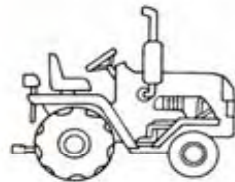
Desarrollo de variedades de trigo en base a **criterios productivos** y de **calidad final de producto**

Garantizar la eficiencia y sostenibilidad en la **Cadena de Valor desde al agricultor hasta el consumidor**

**GRUPO SIRO**

# Del campo a la mesa

Eficiencia e  
**Innovación**



**GRUPO SIRO**



# Participantes

Eficiencia e  
**Innovación**



acar



arento  
Grupo Cooperativo Agroalimentario de Aragón



Limagrain



**GRUPO SIRO**

**GRUPO SIRO**

# Participantes

Eficiencia e  
**Innovación**

*acar*

## Fortalezas

- **Cooperativa** de 1º grado de Castilla León
- Experiencia en el **cultivo industrial**
- Expansión de **nuevos cultivos** cerealistas

## Aportación

- Departamento **técnico**
- Experiencia en la gestión de **contratos de cultivo industrial**

**GRUPO SIRO**

# Participantes

Eficiencia e  
**Innovación**



## Fortalezas

- **Cooperativa** de 2º grado en Aragón
- Experiencia en **cultivo, producción y comercialización** de cereales y harinas

## Aportación

- Asesoramiento **técnico**
- **Material genético** en desarrollo
- **Planta piloto** de molinera de cereales

**GRUPO SIRO**

# Participantes

Eficiencia e  
**Innovación**



## Fortalezas

- Experiencia en Francia de **desarrollo de CVT**

## Aportación

- Grandes **genetistas** en variedades de trigo
- **Centro de I + D** con más de 1.400 personas

**GRUPO SIRO**

# Participantes

Eficiencia e  
**Innovación**

## GRUPO SIRO

### Fortalezas

- **Alianza con Mercadona**
- Conocimiento del **mercado**
- **i+dea**

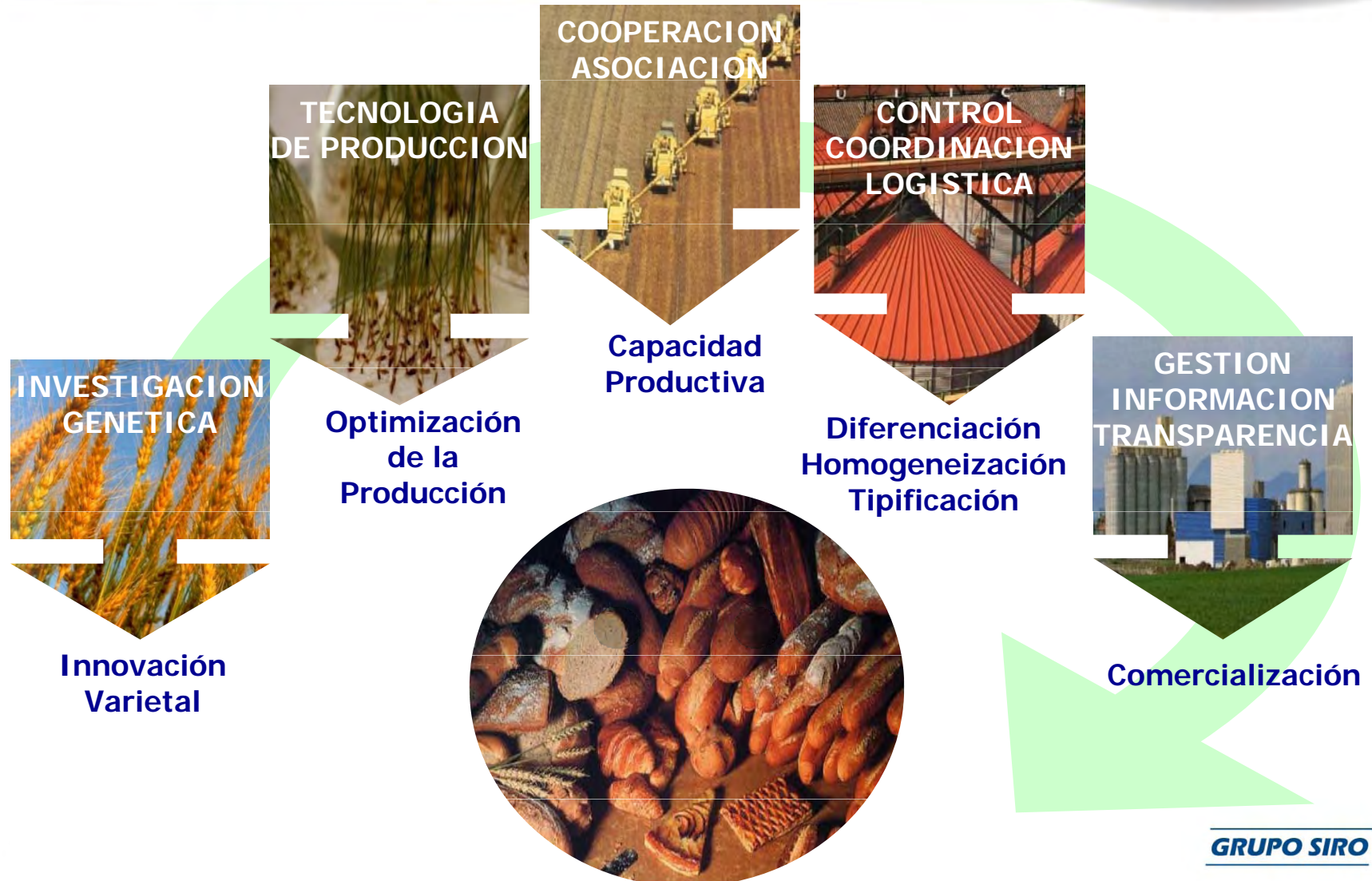
### Aportación

- **Planta piloto** panificación
- **Experiencia** en el proceso
- Categorías **consolidadas**

GRUPO SIRO

# Cadena de valor de trigo

Eficiencia e  
**Innovación**



**GRUPO SIRO**

# Estrategias

Eficiencia e  
**Innovación**

- Desarrollar en España el cultivo del **Trigo de Fuerza**
- Impulsar el **cultivo de variedades** que aúnen el interés agrícola y que aporten ventajas competitivas y de calidad a la cadena



# Estrategias

Eficiencia e  
**Innovación**

- Implantar la “**cultura**” de la **rentabilidad** del cultivo frente a la de “**especulación**” de mercancías
- Introducir un **sistema de contratos** de producción basado en la garantía del **beneficio por hectárea**:





# Fases del proyecto

Eficiencia e  
**Innovación**

2011

- Inicio ensayos de cultivo, molienda y panificación
- Contrato de 1200 has

2012

- Desarrollo ensayos
- Difusión del sistema de cultivo bajo contrato

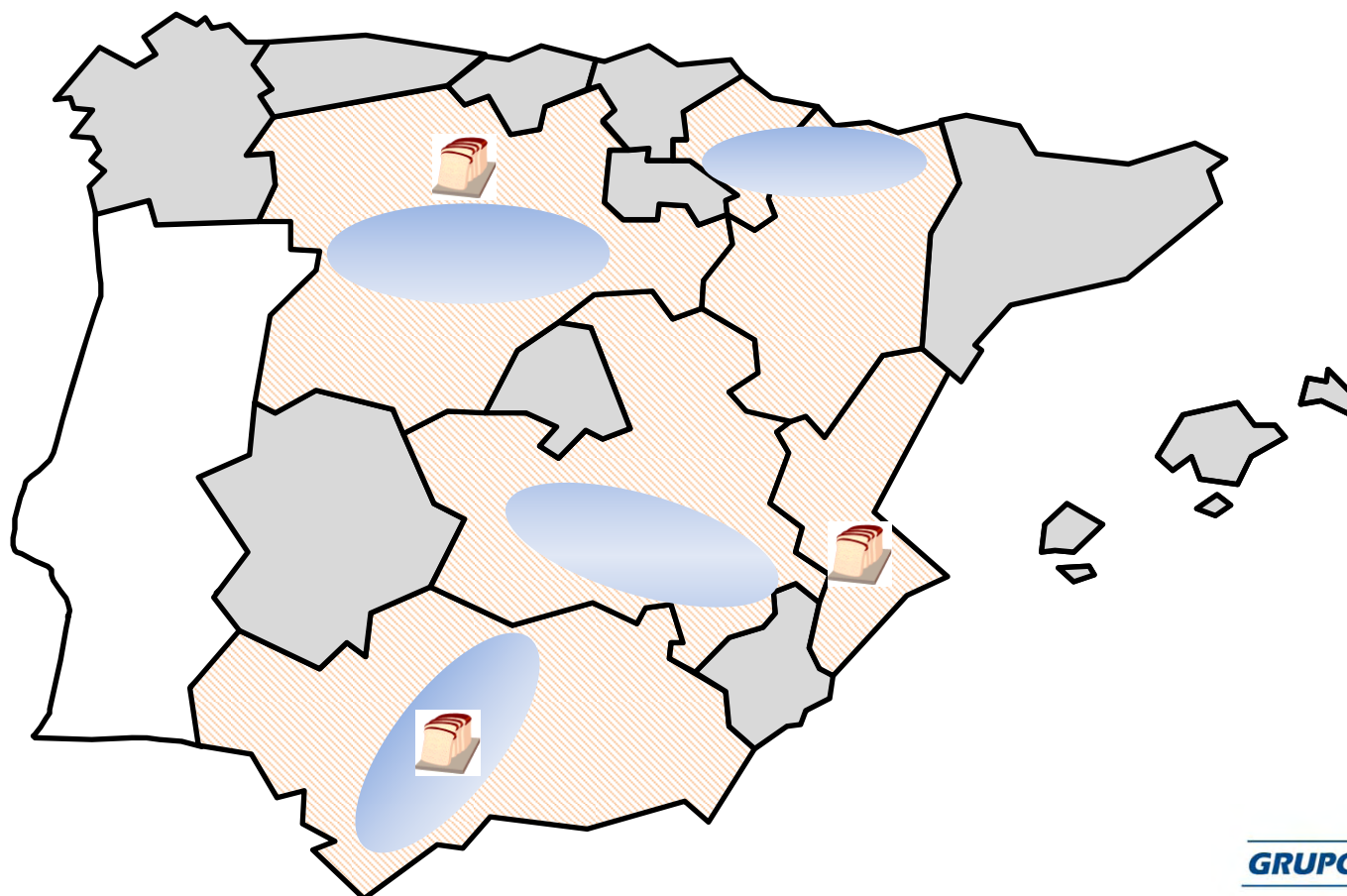
2013

- Evaluación resultados
- Consolidación del sistema

# Optimización de la producción

Eficiencia e  
**Innovación**

## ➤ Identificación de las Zonas adecuadas



**GRUPO SIRO**

# Garantía del sistema

Eficiencia e  
**Innovación**

## TRAZABILIDAD ABSOLUTA

- Semilla 100% certificada
- Primas por calidad entregada
- Seguimiento técnico del cultivo personalizado
- Predicción de calidad antes de cosecha



# Garantía del sistema

Eficiencia e  
**Innovación**

- Salida de finca con albarán cualificado
- Control de las condiciones de almacenamiento
- Homogeneización de expediciones según las necesidades del consumidor



**GRUPO SIRO**

# Ensayos campaña 2012-2013

Eficiencia e  
**Innovación**

- **Mejoramos cada año el programa de trabajo** sobre anteriores campañas
- Actualización de la **lista de variedades** a ensayar
- Mismos **criterios de fertilización** de años anteriores
- Evaluación con **criterios estadísticos**

# Prueba piloto en i+dea

Eficiencia e  
**Innovación**

- Con cada una de las variedades se realizan **pruebas de panificación** (TRIAL REPOST)
- **Parametrización de valores** que sirven para describir la calidad y las cualidades organolépticas del pan: color de miga, ternura, estructura alveolar, volumen...

# Próximos pasos

Eficiencia e  
**Innovación**

**Aumentar la cantidad cultivada** de trigo, por el convencimiento de agricultores en CdVT sostenible

Probar y desarrollar **nuevas semillas** para evaluar su comportamiento

**Ampliar a otras zonas** : primera campaña 2012/2013 en Albacete

# Claves de Éxito

Eficiencia e  
**Innovación**

## SELECCIÓN VARIETAL

- ✓ Equilibrio valor tecnológico y agronómico
- ✓ Uso de semillas certificadas
- ✓ Garantía de trazabilidad

**MODELO ECONÓMICO** : Todos los actores deben estar justamente remunerados

**PARTICIPANTES**: Motivación / Control / Alineamiento

**DEFINICIÓN DE LA CALIDAD y SA**: desde el pan que necesita el consumidor hasta llegar al trigo



